

## 4" Super Stainless 1~ 3-wire

### SUBMERSIBLE MOTORS

#### Quality in the Well

Franklin Electric 4" encapsulated 3-wire capacitor start single phase Motors, manufactured to ISO 9001 standards. Together with the Franklin Electric Control Boxes, they offer you maintenance free long life operation by high starting torque and included motor protection.

### UNTERWASSERMOTOREN

#### Qualität unter Wasser

Franklin Electric 4" gekapselte 3-wire Einphasen Motoren, gefertigt nach ISO 9001. Der Einsatz dieser Motoren mit Franklin - Electric Anlaufgerät bietet ein Höchstmaß an Anlaufmoment und Motorschutz für wartungsfreien und langlebigen Betrieb Ihrer Unterwassermotorpumpe.



## Quality

Made by



## Franklin Electric



#### Product advantages:

- Hermetically sealed stator. Anti track, self healing stator resin prevents motor burn out
- High efficiency electrical design (low operation cost, cooler winding temperature)
- Removable „Water Bloc“ lead connector
- Cable material according to drinking water regulations (KTW approved)
- Water lubricated radial and thrust bearings
- All motors prefilled and 100% tested
- Non contaminating, water-filled design
- For use with Franklin Electric control box
- Offer highest starting torque of all single phase motors

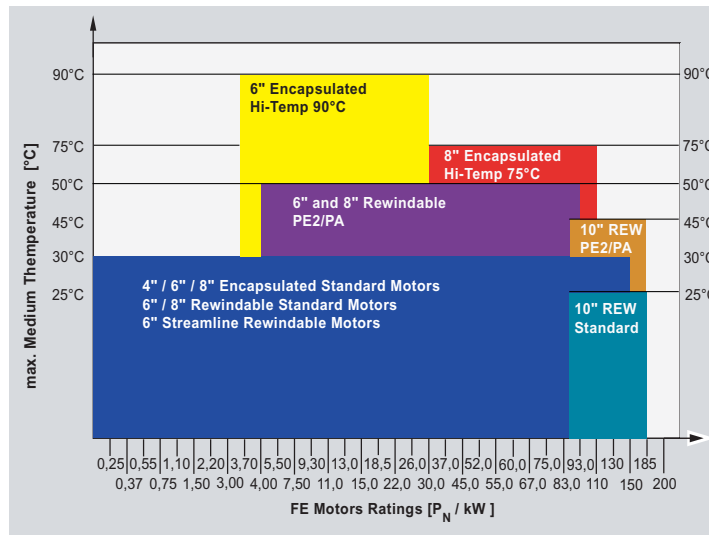
#### Produktmerkmale:

- Kurzschlußläufermotor mit hermetisch vergossenen Wicklungen, kriechstromfeste Statorisolierung
- Hoher Wirkungsgrad für geringe Betriebskosten
- Austauschbare Motorkabel durch „Water bloc“ Steckverbindung
- Kabelmaterial entspricht der Trinkwasser-Verordnung (KTW geprüft)
- Wassergeschmierte Radial- und Drucklager
- Alle Motoren sind vorgefüllt und 100% - ig getestet
- Wasserfüllung, keine Kontaminierung des Brunnens
- Optimiert für Franklin Electric Anlaufgerät
- Bietet das höchste Anlaufdrehmoment aller Einphasen Motoren





# 4" Super Stainless 1~ 3-wire



## Technical Specification

### Standard Motor

- 4" NEMA flange
- Rotation: CCW facing shaft end
- Degree of protection: IP68
- Insulation: Cl. B
- Rated Ambient temp.: 30°C
- Cooling flow:  
Motors 2,2 kW and larger: min 8 cm/sec
- Starts/h: 20
- Mounting: vertical/horizontal
- Voltage tolerance: +6% / -10%  $U_N$
- Motor protection: included Franklin Electric Control Boxes

### Options

- Motor cable KTW, VDE approved (1,5m/2,5m; special lengths available)
- Complete 316 SS Motor with SiC seal
- Built-in lightning arrestor

## Technische Spezifikation

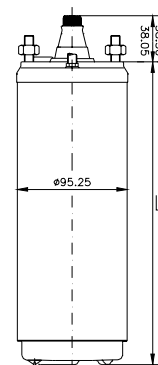
### Standard Motor

- 4" NEMA Flansch
- Drehrichtung: gegen den Uhrzeigersinn bei Blick auf die Welle
- Schutzart: IP 68
- Isolation: Kl. B
- Umgeb. Temp.: max 30°C
- Kühlmittelgeschwindigkeit: über 2,2kW min.8cm/sec.
- Starts/h: 20
- Einbaulage: vertikal/horizontal
- Spannungstoleranz: +6% / -10%  $U_N$
- Motorschutz: integriert in Franklin Electric Anlaufgeräte

### Optional

- Motorkabel VDE / KTW zugelassen (1,5 m; 2,5 m; Sonderlängen möglich)
- Sonderwerkstoffe AISI 316 SS mit SiC Gleitringdichtung
- Blitzschutz im Motor integriert

1~ 3 wire / 230 V / 50 Hz										
$P_N$	Charge Ax.	$N_N$	$I_N$	$I_A$	$\eta$	$\cos \varphi$	$T_N$	$T_A$	L	m
[kW]	[N]	[min <sup>-1</sup> ]	[A]	[A]	[%]		[Nm]	[Nm]	[mm]	[kg]
0,25	1500	2900	2,8	12,0	57	0,69	0,81	1,37	223,0	7,3
0,37	1500	2890	4,0	14,4	62	0,73	1,2	2,0	242,1	8,3
0,55	1500	2900	6,0	23,1	63	0,69	1,8	2,7	270,8	9,6
0,75	1500	2890	7,3	28,3	64	0,75	2,5	4,1	298,5	10,8
1,1	3000	2890	8,9	39,6	68	0,80	3,7	6,0	355,9	13,5
1,5	3000	2875	11,1	53,4	68	0,88	4,9	8,3	384,1	14,4
2,2	4000	2885	15,9	88,0	70	0,88	7,4	14,0	460,4	18,0
	*6500	2885	15,9	88,0	70	0,88	7,4	14,0	544,6	20,8
3,7	*6500	2875	22,7	106	74	0,99	12,3	21,0	697,0	27,3
*	High Thrust Version									



Technical changes without notice - Tech. Änderung vorbehalten - Modifications techniques réservées sans préavis - 5930

# Submersible Motors

## 4" Super Stainless 3 ~



### SUBMERSIBLE MOTORS

#### Quality in the Well

Franklin Electric 4" three phase encapsulated Motors, manufactured to ISO 9001 standards, for three phase power supply. The motor offers you a maintenance free long life submersible pump application

#### Product advantages:

- Hermetically sealed stator. Anti track, self healing stator resin prevents motor burn out
- High efficiency electrical design (low operation cost, cooler winding temperature)
- Removable „Water Bloc“ lead connector
- Cable material according to drinking water regulations (KTW approved)
- Water lubricated radial and thrust bearings
- All motors prefilled and 100% tested
- Non contaminating, water-filled design

### UNTERWASSERMOTOREN

#### Qualität unter Wasser

Franklin Electric 4" gekapselte Motoren, gefertigt nach ISO 9001, für den Betrieb am 3 Phasen-Netz. Mit diesen Motoren erhalten Sie einen wartungsfreien und langlebigen Antrieb für Ihre 4" Unterwasser-motorpumpe.

#### Produktmerkmale:

- Kurzschlußläufermotor mit hermetisch vergossenen Wicklungen, kriechstromfeste Statorisolierung
- Hoher Wirkungsgrad für geringe Betriebskosten
- austauschbare Motorkabel durch Steckverbindung „Water Bloc“
- Kabelmaterial entspricht der Trinkwasser-Verordnung (KTW geprüft)
- Alle Motoren sind vorgefüllt und 100% getestet
- Wasser-/Frostschutzfüllung, keine Kontaminierung des Brunnens



## Quality

Made by

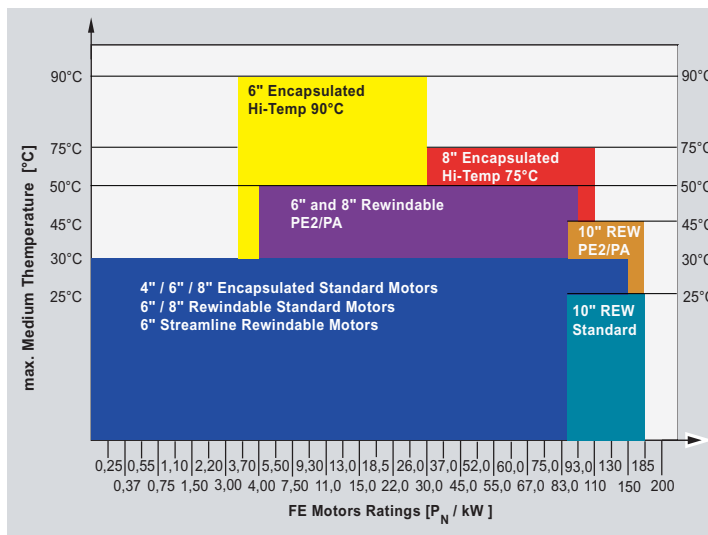


## Franklin Electric





# 4" Super Stainless 3 ~



## Technical Specification

### Standard Motor

- 4" NEMA flange
- Rotation: CCW facing shaft end
- Degree of protection: IP68
- Insulation: Cl. B
- Rated Ambient temp.: max. 30°C
- Cooling flow: Motors 2,2 kW and up: min. 8cm/sec.
- Starts/h: 20
- Mounting: vertical/horizontal
- Voltage tolerance: 380-415V/50Hz, 460V/60Hz ; +6% / -10% U<sub>N</sub> (Standard: 415 + 6% = 440V, 380 - 10% = 342V)
- Motor protection: Select thermal overloads according to EN 60947-4-1. Trip time <10sec. at 5 x I<sub>N</sub>

### Options

- Motor cable VDE / KTW approved (1,5m; 2,5m; special lengths available)
- Special voltages on request
- Motor complete in AISI 316SS with SiC seal
- Built-in lightning arrestor

## Technische Spezifikation

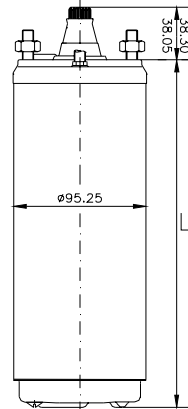
### Standard Motor

- 4" NEMA-Flansch
- Drehrichtung: gegen den Uhrzeigersinn bei Blickrichtung auf die Welle
- Schutzart: IP 68
- Isolierung: Klasse B
- Umgebungstemperatur: max. 30°C
- Kühlmittelgeschwindigkeit: bei Motoren ab 2,2 kW mind. 8 cm/s
- Starts pro Stunde: 20
- Einbaulage: vertikal / horizontal
- Spannungstoleranz: 380-415V/50Hz, 460V/60Hz ; +6% / -10% U<sub>N</sub> (Standard: 415 + 6% = 440V, 380 - 10% = 342V)
- Motorschutz: Auswahl thermischer Auslöser nach EN 60947 - 4 - 1, Auslösung < 10s bei 5 x I<sub>N</sub>

### Optional

- Motorkabel VDE / KTW zugelassen (1,5 m; 2,5 m; Sonderlängen möglich)
- Sonderspannungen
- Sonderwerkstoffe AISI 316 SS mit SiC - Gleitringdichtung
- integrierter Blitzschutz

4" 3~ / 400 V / 50 Hz											
P <sub>A</sub> [kW]	Charge Ax. [N]	n <sub>N</sub> [min <sup>-1</sup> ]	I <sub>N</sub> [A]	I <sub>A</sub> [A]	η [%]	Cos φ	T <sub>N</sub> [Nm]	T <sub>A</sub> [Nm]	L [mm]	m [kg]	
0,37	1500	2865	1,1	4,7	66	0,70	1,2	2,5	223,0	7,3	
0,55	1500	2855	1,6	6,4	67	0,75	1,9	3,5	242,1	8,3	
0,75	1500	2870	2,1	9,3	69	0,75	2,5	5,3	270,8	9,6	
1,1	3000	2840	3,0	14,5	73	0,76	3,7	10,6	298,5	10,8	
1,5	3000	2855	4,0	19,2	73	0,76	5,0	12,6	327,2	12,1	
2,2*	4000	2840	5,9	28,9	75	0,75	7,5	23,6	355,9	13,5	
	6500	2840	5,9	28,9	75	0,75	7,5	23,6	440,4	16,1	
3,0*	4000	2850	7,8	41,6	76	0,75	9,9	31,5	422,8	16	
	6500	2850	7,8	41,6	76	0,75	9,9	34,0	507,1	19,1	
3,7*	6500	2850	9,1	49	77	0,79	12,4	38,8	545,2	20,9	
4,0*	6500	2855	10,0	58	78	0,78	13,7	46,1	583,3	24,1	
5,5*	6500	2850	13,7	76	76	0,79	18,7	51,8	697,6	29,4	
7,5*	6500	2820	18,8	102	74	0,79	25,1	89,9	773,8	33,0	
*	High Thrust Version										



Technical changes without notice - Tech. Änderung vorbehalten - Modifications techniques réservées sans préavis - 5930

# Submersible Motors